



پژوهشگاه مواد و انرژی

شیوه نامه

« کار دانشجویی »

تهیه کننده:	معاونت پژوهشی و تحصیلات تکمیلی	ذریع ۳۵
تایید کننده:	مدیریت نظارت، ارزیابی و کنترل پروژه	M. A. J.
تصویب کننده:	ریاست پژوهشگاه	۱-۱
تاریخ تصویب:	تابستان ۱۳۹۴	
نسخه:	R1	

پژوهشگاه مواد و انرژی

«شیوه نامه کار دانشجویی»

هدف :

به منظور بهره گیری از توانمندی‌های دانشجویان در پیشبرد امور دانشجویی، فرهنگی، فوق برنامه، اداری، خدماتی و رفاهی و ایجاد زمینه های کسب تجربه علمی برای دانشجویان و کمک به تأمین بخشی از مخارج تحصیلی آنان، شیوه نامه استفاده از کار دانشجویی در پژوهشگاه مواد و انرژی تنظیم و تدوین گردیده است.

دامنه کاربرد

کلیه دانشجویان کارشناسی ارشد و دکترای تحصیلات تکمیلی پژوهشگاه مواد و انرژی

کار دانشجویی:

- به فعالیت‌هایی از طرف دانشجویان گفته می شود که در آن پژوهشگاه ذینفع بوده و دانشجو در قبال فعالیت انجام داده، وجه دریافت می نماید.

نحوه تعریف کار دانشجویی:

- کار دانشجویی با درخواست واحد متقاضی برای کاری مشخص و با تایید مدیریت تحصیلات تکمیلی تعریف می شود.
- دانشجوی مناسب برای انجام کار دانشجویی از طریق مدیریت تحصیلات تکمیلی به واحد متقاضی معرفی می گردد.
- کار دانشجویی بر دو اساس کار پروژه‌ای و کار ساعتی تعریف می گردد، که در مورد کار ساعتی حداکثر ۸۰ ساعت در ماه می باشد.

نحوه نظارت :

- نظارت بر عملکرد و حسن انجام کار یا واحد متقاضی می باشد.
- واحد متقاضی کار دانشجویی، فرد مشخصی را به عنوان مسئول مستقیم دانشجو معرفی نموده که نامبرده ارزیابی خود را از عملکرد دانشجو در فواصل پرداخت هزینه در قالب فرم پرداخت به مدیریت تحصیلات تکمیلی اعلام می دارد.

منابع و نحوه پرداخت:

- مبلغ حق الزحمه برای کار پروژه‌ای به صورت توافقی و موردی بوده که بنا به درخواست واحد متقاضی و تایید معاونت پژوهشی و تحصیلات تکمیلی تعیین می گردد.

پژوهشگاه مواد و انرژی

«شیوه نامه کار دانشجویی»

- در مورد کار ساعتی، مبلغ ساعتی ۲۵۰۰۰ ریال برای دانشجویان کارشناسی ارشد و مبلغ ۳۰۰۰۰ ریال برای دانشجویان دکترا جهت سال تحصیلی ۹۳-۹۴ در نظر گرفته شده است که برای سال‌های بعد با توجه به نرخ تورم اعلامی از سوی بانک مرکزی و با تصمیم مدیریت تحصیلات تکمیلی قابل افزایش می‌باشد.
- منبع پرداخت هزینه توسط واحد متقاضی مشخص می‌گردد.
- مبلغ حق الزحمه پس از کسر کسورات قانونی پرداخت خواهد گردید.

شرایط لازم برای اشتغال به کار دانشجویان

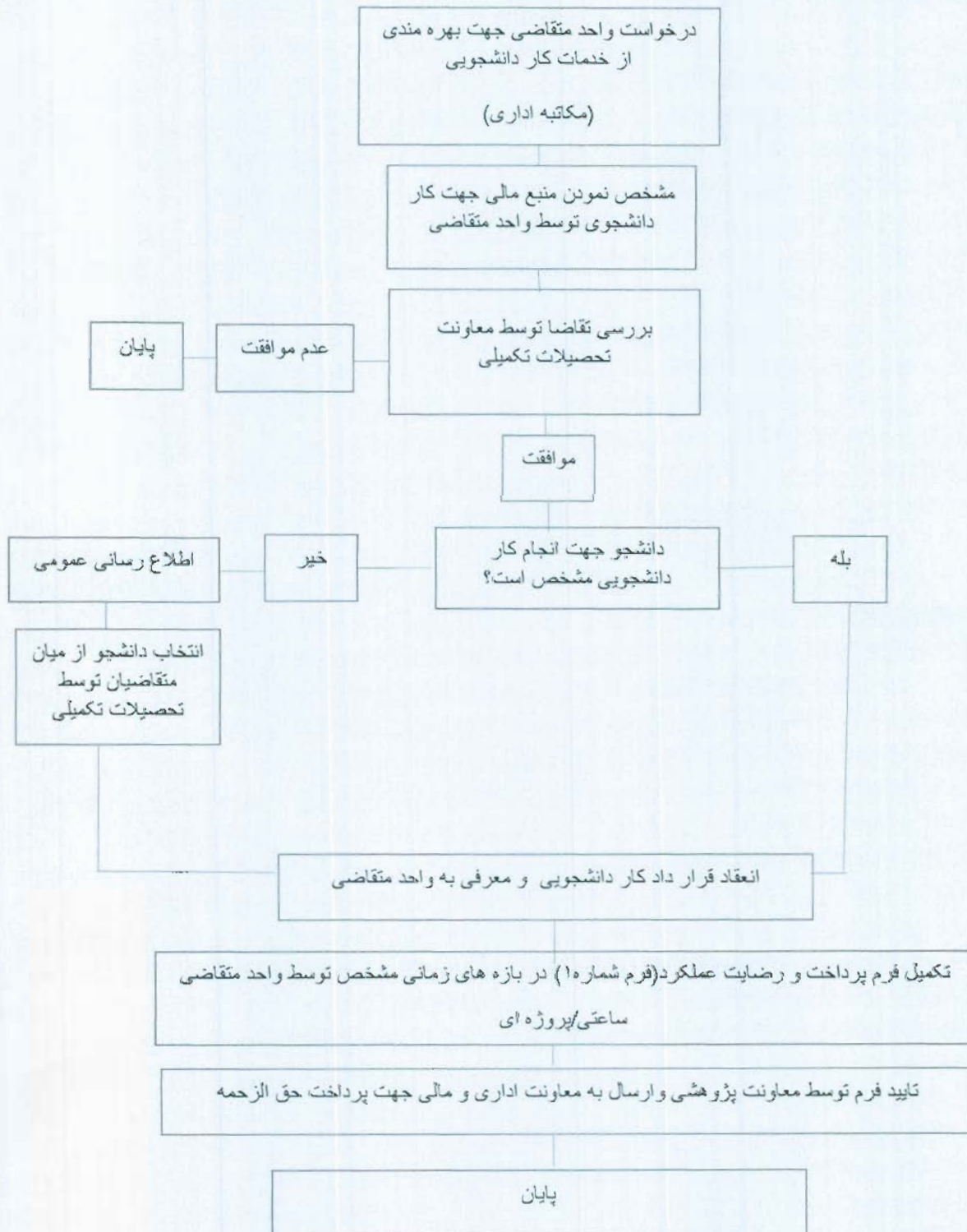
- اعلام نیاز واحد متقاضی و تایید معاونت پژوهشی و تحصیلات تکمیلی.
 - داشتن صلاحیت‌های عمومی به تشخیص مدیریت تحصیلات تکمیلی.
 - نداشتن سابقه کمیته انضباطی.
 - گذراندن حداقل یک نیم سال تحصیلی توسط دانشجو.
 - داشتن شرایط مناسب تحصیلی به تشخیص مدیریت تحصیلات تکمیلی.
- تبصره: دانشجویان با سوابق آموزشی برتر در اولویت می‌باشند.

تبصره ۱: در صورت عدم رضایت واحد مربوط و یا رفع نیاز، به کار دانشجو خاتمه داده می‌شود.

تبصره ۲: اجرای مفاد این شیوه نامه هیچ‌گونه تعهد استخدامی برای پژوهشگاه در قبال دانشجو ایجاد نخواهد کرد.

تبصره ۳: پرداخت حق الزحمه کار دانشجویی با ارسال گواهی انجام کار و ذکر مشخصات کامل دانشجو پرداخت می‌گردد.

شیوه انجام کار دانشجویی



فرم تایید کار دانشجویی

فرم شماره ۱

تایید سرپرست مستقیم

با توجه به گزارش و عملکرد آقای/خانم حضور نامبرده از مورخ تا به مدت ساعت جهت انجام کار دانشجویی در محل مورد تایید می باشد.

نام و نام خانوادگی

امضاء و تاریخ

. دانشجویان شاغل در کار دانشجویی پروژه ای نیازی به درج مدت ساعت ندارند.

تایید سرپرست امور خوابگاه ها و رفاه دانشجویی

معاونت محترم پژوهشی و تحصیلات تکمیلی

با توجه به مجوز آقا/خانم جهت انجام کار دانشجویی در محل و تایید سرپرست مستقیم ، انجام کار نامبرده مورد تایید می باشد.

مطابق مقررات پرداخت مبلغ ریال جهت انجام امور محوله مورد تایید است.

نام و نام خانوادگی

امضاء و تاریخ

تایید معاونت پژوهشی و تحصیلات تکمیلی

معاونت محترم مالی ،اداری و پشتیبانی

مراتب فوق مورد تایید بوده و پرداخت مبلغ ریال به آقا/خانم جهت انجام کار دانشجویی بلامانع می باشد.

نام و نام خانوادگی

امضاء و تاریخ